



17 CONGRESO NACIONAL DE ENFERMERÍA DE URGENCIAS Y EMERGENCIAS

EVALUACIÓN SERVICIO DE URGENCIAS. EXPERIENCIA EN LA CONSULTA DE TRIAGE

AUTORES:

**ELISA LEÓN DIAZ *, INMACULADA CAÑAS PUERTA *,
ANTONIO GARCÍA SANCHEZ****

*** D.U.E. SERVICIO DE URGENCIA EXTERNA, ** SUPERVISOR URGENCIA
EXTERNA HOSPITAL UNIVERSITARIO SAN CECILIO, GRANADA**

Objetivo

Evaluación de la actividad de la Unidad de Urgencias a través del filtro establecido en la "Consulta de Triage".

Metodología

1. Recepción de pacientes.
2. Breve valoración visual.
3. Documentar la valoración y hora de llegada a la Consulta de Triage.
4. Toma de constantes vitales.
5. Informar al paciente y familiar del respectivo lugar de espera y tiempo probable de la misma.
6. Anotar en la historia clínica alergias y medicación que toma.
7. Tratamiento provisional de dolores importantes, dificultades respiratorias graves, taponamiento de heridas o vendajes provisionales.
8. Ubicación de pacientes por niveles.
9. Derivación de los pacientes por especialidades.



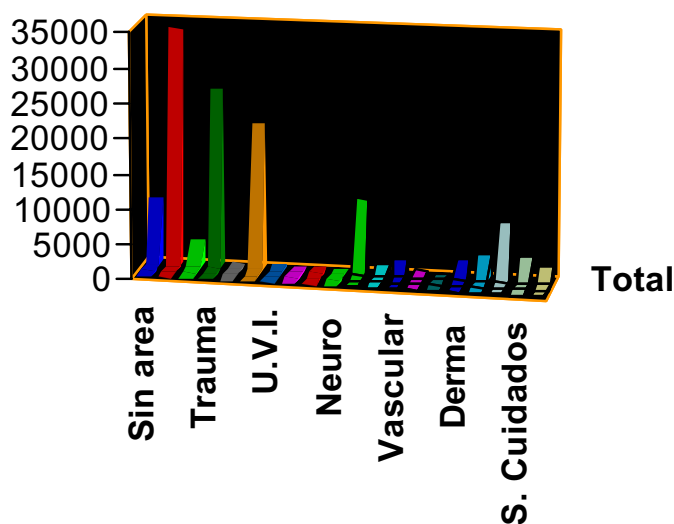
17 CONGRESO NACIONAL DE ENFERMERÍA DE URGENCIAS Y EMERGENCIAS

Resultados

El 61,38 % de los pacientes que acuden a nuestra Unidad de Urgencias, lo hacen por patologías banales.

La demora media de los pacientes evaluados en la " Consulta de Triage " ha sido de cinco minutos.

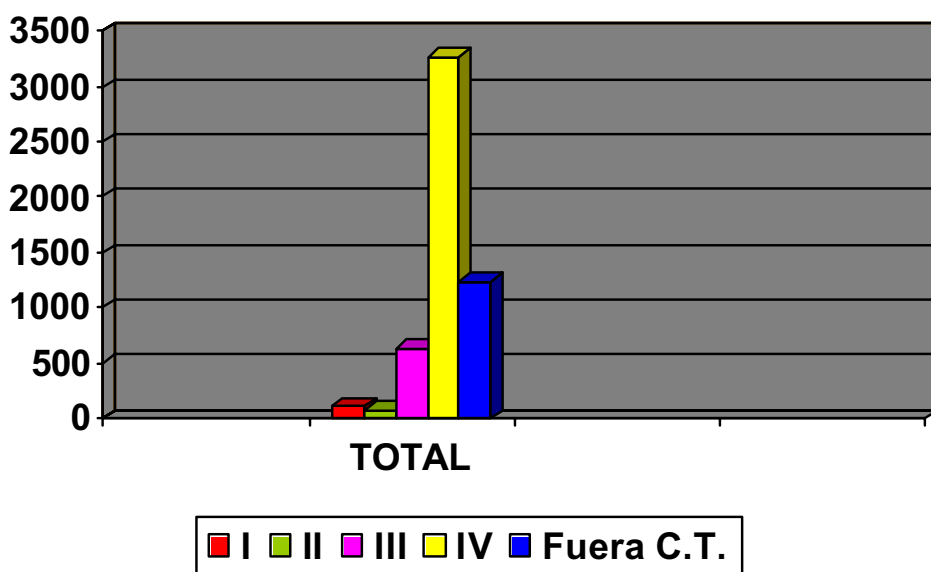
TOTAL PACIENTES ATENDIDOS POR ESPECIALIDADES



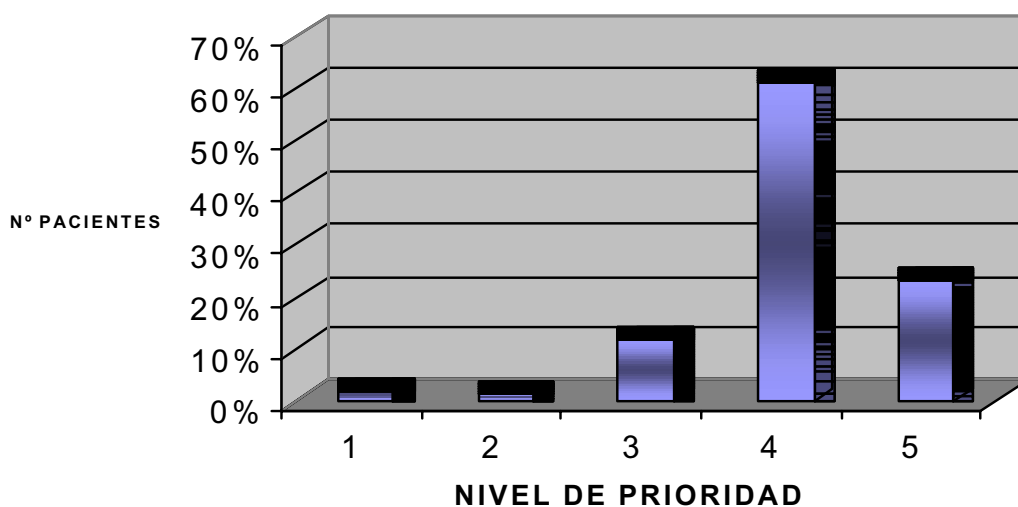
	Total	Demora
■ Sin area	9051	6
■ M.I.	33454	7
■ Cirugía	3089	7
■ Trauma	25014	7
■ Digestivo	64	5
■ Pediatría	20394	1
■ U.V.I.	49	4
■ Cardio	11	7



TOTALES DE ATENDIDOS SEGÚN NIVELES



ASISTIDOS POR PRIORIDAD





17 CONGRESO NACIONAL DE ENFERMERÍA DE URGENCIAS Y EMERGENCIAS

		Nº PACIENTES	%
I	RCP/CUIDADOS INMEDIATOS	111	2,08%
II	< 15' URGENCIA INESTABLE	74	1,39%
III	< 30' URGENCIA ESTABLE	635	11,92%
IV	<120' BANALES	3271	61,38%
V	FUERA HORARIO C. TRIAGE	1238	23,23%
	TOTAL:	5329	

Conclusiones

La consulta de Triage permite que los pacientes con patologías más severas, sean atendidos con mayor brevedad dentro del volumen de éstos que acuden diariamente a la Unidad de Urgencias, permitiendo realizarle una atención y cuidados más rápidos y personalizados.

Bibliografía

1. Protocolo Triage Hospital de Huelva
2. Protocolo Consulta de Valoración de Hospital Universitario Clínico San Cecilio 2001
3. Manchester Triage Group Emergency
4. Triage, B.M.J. Publishing Group. 1997